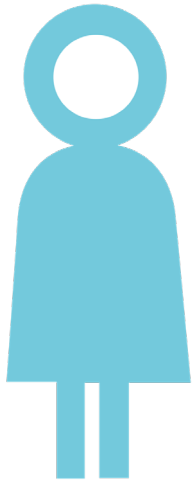


**DON'T
LOOK AWAY.
BE PART
OF THE
SOLUTION.**





N. arrive au bureau à 9h.

Elle sourit.

Elle répond à ses e-mails.

Elle participe à la réunion.

En apparence, tout va bien.

*Mais la nuit précédente, N. n'a presque pas dormi.
Son ex-partenaire l'a harcelée pendant des heures.
Il lui a même dit qu'il l'attendrait à la sortie de son travail.*

Les violences conjugales ne s'arrêtent pas au seuil du domicile.

Elles s'invitent aussi sur le lieu de travail.

**Elles affectent la concentration, la santé, la confiance en soi,
la stabilité professionnelle.**

**Elles fragilisent les personnes victimes, mais aussi les collectifs
de travail, souvent sans que personne ne le voie.**

**C'est précisément là que se niche le problème :
*dans l'invisibilité.***

CEASE agit là où les violences restent trop souvent tues.

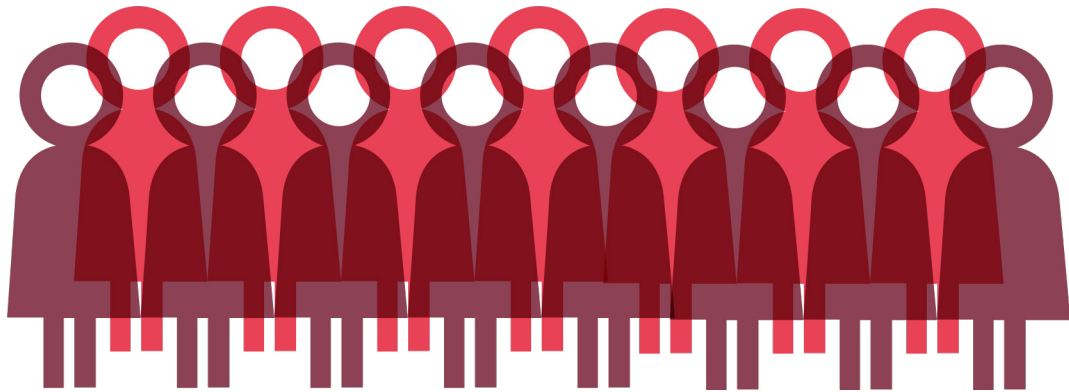
**CEASE rend visible l'invisible,
pour permettre aux organisations d'agir.**

Le réseau CEASE est né d'un constat simple : les entreprises ne sont pas responsables des violences conjugales, mais elles ont un rôle essentiel à jouer dans la lutte contre ce fléau.

Il ne s'agit pas culpabiliser.

Il s'agit d'outiller.

En Belgique, des milliers de personnes victimes de violences conjugales continuent chaque jour à aller travailler.



Pour beaucoup, le travail n'est pas seulement un lieu d'activité professionnelle : *c'est parfois leur unique espace de répit et de sécurité.*

Pour soutenir efficacement les salarié·e·s confrontées à ce type de problématique, l'entreprise doit être préparée et outillée.

CEASE est un réseau de plus de 50 organisations publiques, privées et non-marchandes engagées contre les violences conjugales.

Réseau pionnier en Belgique, CEASE transforme les lieux de travail en espaces capables de :

- ▶ reconnaître les signaux,
- ▶ d'accueillir la parole sans jugement,
- ▶ d'orienter vers les dispositifs adaptés,
- ▶ d'offrir un cadre réellement sécurisant aux personnes concernées.

Pourquoi agir ?

- En Belgique, **1 femme sur 3** a subi des violences conjugales au cours de sa vie.
- En Belgique, les violences entre (ex)partenaires représentent **une part majeure des violences intrafamiliales** signalées à la police chaque année.
- Les violences conjugales ont **un impact direct sur l'emploi** : absentéisme, perte de productivité, difficultés de concentration, changement d'emploi forcé.
- Selon plusieurs études européennes, le coût économique des violences basées sur le genre se chiffre en **milliards d'euros par an**.
- Statistiquement, dans toutes les entreprises, **plusieurs collaboratrices ou collaborateurs sont concernés**, souvent sans que l'organisation en ait conscience.

Pourquoi une campagne de levée de fond ?

Nous voulons franchir une nouvelle étape dans le développement du réseau CEASE : doubler le nombre de nos membres et étendre notre présence sur l'ensemble du territoire belge.

Pour y parvenir et consolider durablement notre action, nous souhaitons lever **50 000 euros**.

La somme collectée permettra de renforcer durablement l'impact du réseau.



Les dépenses prévues :

- 1 Étendre le réseau CEASE en Belgique** (10.000 euros/frais de personnel)
Passer de 50 à 100 membres avec un développement en Wallonie et en Flandre.
- 2 Outils opérationnels pour les entreprises** (5.000 euros/frais de personnel + 5.000 euros/matériel)
Développement de supports directement utilisables : guides pratiques, outils RH, supports de sensibilisation, ressources d'orientation.
- 3 Formation et accompagnement des organisations** (10.000 euros/frais de personnel)
Animation de sessions de formation, webinaires et temps d'échange pour équipes RH, managers et directions.
- 4 Coordination et animation du réseau** (10.000 euros/frais de personnel)
Suivi des organisations membres, qualité des interventions, diffusion des bonnes pratiques, structuration de l'offre de services.
Conseils personnalisés sur demande.
- 5 Communication et visibilité** (10.000 euros matériel de com et réseaux sociaux)
Renforcement de la portée : sensibiliser davantage d'organisations, toucher de nouveaux secteurs, briser le silence, outils de communication personnalisés pour le 25 novembre (La Journée internationale pour l'élimination de la violence à l'égard des femmes) et le 8 mars (Journée internationale de lutte pour les droits des femmes).

Soutenir CEASE, c'est

Protéger des
personnes
vulnérables

Renforcer
la résilience
des entreprises

Prévenir
durablement
les violences

Ce financement permettra de consolider un levier structurel :

faire du lieu de travail un acteur de prévention durable.



Contact

contact@cease-violence.eu

Coordination : POUR LA SOLIDARITÉ-PLS

► **Manon Bouisset**, chargée de projets :

manon.bouisset@pouurlasolidarite.eu

+32 2 535 06 78

► **Françoise Kemajou**, administratrice déléguée :

Francoise.Kemajou@pouurlasolidarite.eu

+32 486 300 008



Ils sont déjà membres :

