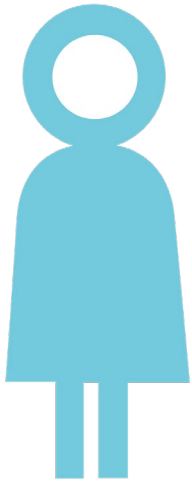


**KIJK NIET
WEG.
REAGEER.**





N. komt om 9 uur op kantoor aan.

Ze glimlacht.

Ze beantwoordt haar e-mails.

Ze neemt deel aan de vergadering.

Op het eerste gezicht gaat alles goed.

*Maar de nacht ervoor heeft N. bijna niet geslapen.
Haar ex-partner heeft haar urenlang lastiggevallen.
Hij heeft haar zelfs gezegd dat hij op haar zou wachten
als ze klaar was met werken.*

Huiselijk geweld houdt niet op bij de drempel van de woning.

Het dringt ook door op de werkplek.

**Het beïnvloedt de concentratie, de gezondheid,
het zelfvertrouwen en de professionele stabiliteit.**

**Het maakt niet alleen de slachtoffers kwetsbaar, maar ook
de werkgroepen, vaak zonder dat iemand het doorheeft.**

Juist daar schuilt het probleem : *in de onzichtbaarheid.*

CEASE komt in actie waar geweld te vaak verzwegen blijft.

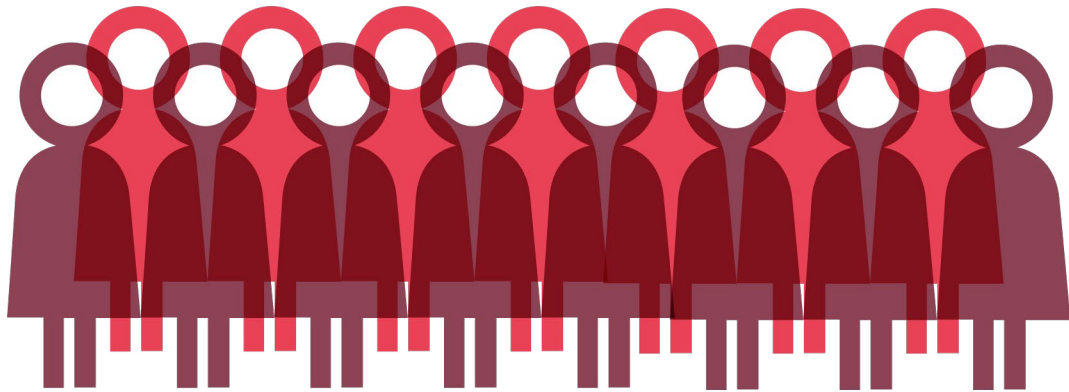
**CEASE maakt het onzichtbare zichtbaar,
zodat organisaties actie kunnen ondernemen.**

Het CEASE-netwerk is ontstaan vanuit een eenvoudige vaststelling: bedrijven zijn niet verantwoordelijk voor huiselijk geweld, maar ze spelen wel een essentiële rol in de strijd tegen dit probleem.

Het gaat er niet om schuldgevoelens op te wekken.

Het gaat erom mensen de juiste middelen te geven.

In België gaan **duizenden slachtoffers van huiselijk geweld** elke dag gewoon naar hun werk.



Voor velen is het werk niet alleen een plek waar ze hun beroep uitoefenen : *het is soms hun enige plek waar ze even tot rust kunnen komen en zich veilig voelen.*

Om werknemers die met dit soort problemen worden geconfronteerd effectief te ondersteunen, moet het bedrijf voorbereid en toegerust zijn.

CEASE is een netwerk van meer dan 50 publieke, particuliere, en non-profit organisaties die zich inzetten tegen huiselijk geweld.

Als baanbrekend netwerk in België transformeert CEASE werkplekken in ruimtes die in staat zijn om:

- ▶ signalen te herkennen,
- ▶ zonder oordeel te luisteren,
- ▶ doorverwijzen naar geschikte hulpverlening,
- ▶ de betrokkenen een echt veilig kader te bieden.

Waarom actie ondernemen?

- In België heeft **1 op 3 vrouwen** in haar leven te maken gehad met huiselijk geweld.
- In België maakt geweld tussen (ex-)partners **een groot deel uit van het huiselijk geweld** dat jaarlijks bij de politie wordt gemeld.
- Huiselijk geweld heeft **een directe invloed op de werkgelegenheid**: ziekteverzuim, productiviteitsverlies, concentratieproblemen, gedwongen verandering van baan
- Volgens verschillende Europese studies bedragen de economische kosten van gendergerelateerd geweld **miljarden euro's per jaar**.
- Statistisch gezien zijn er in alle bedrijven **meerdere medewerkers betrokken**, vaak zonder dat de organisatie zich hiervan bewust is.

Waarom een fondsenwervingscampagne?

We willen een nieuwe stap zetten in de ontwikkeling van het CEASE-netwerk: het aantal leden verdubbelen en onze aanwezigheid over heel België uitbreiden.

Om dit te bereiken en onze actie duurzaam te versterken, streven we ernaar een bedrag in te zamelen van

50 000 euro.

Met het ingezamelde bedrag kan de impact van het netwerk duurzaam worden versterkt.



De geplande uitgaven:

- 1 Uitbreiding van het CEASE-netwerk in België** (10.000 euro/personeelskosten)
Uitbreiding van 50 naar 100 leden met een ontwikkeling in Wallonië en Vlaanderen.
- 2 Operationele hulpmiddelen voor bedrijven** (5.000 euro/personeelskosten + 5.000 euro/materiaal)
Ontwikkeling van direct bruikbaar materiaal: praktische gidsen, HR-tools, bewustmakingsmateriaal, begeleidingsmiddelen.
- 3 Opleiding en begeleiding van organisaties** (10.000 euro/personeelskosten)
Organisatie van trainingssessies, webinars en netwerkbijeenkomsten voor HR-teams, managers en directies.
- 4 Coördinatie en begeleiding van het netwerk** (10.000 euro/personeelskosten)
Opvolging van de aangesloten organisaties, kwaliteit van de interventies, verspreiding van goede praktijken, structurering van het dienstenaanbod. Persoonlijk advies op aanvraag.
- 5 Communicatie en zichtbaarheid** (10.000 euro communicatiemateriaal en sociale media)
Vergroten van het bereik: meer organisaties bewust maken, nieuwe sectoren bereiken, de stilte doorbreken, gepersonaliseerde communicatiemiddelen voor 25 november (Internationale Dag voor de uitbanning van geweld tegen vrouwen) en 8 maart (Internationale Dag voor de rechten van de vrouw).

CEASE steunen betekent

**Kwetsbare
mensen
beschermen**

**De veerkracht
van bedrijven
versterken**

**Geweld
duurzaam
voorkomen**

Deze financiering zal het mogelijk maken een structurele hefboom te versterken:

van de werkplek een duurzame partner in preventie maken.



Contact

contact@cease-violence.eu

Coördinatie : POUR LA SOLIDARITÉ-PLS

► **Manon Bouisset**, projectmedewerker :

manon.bouisset@pourolasolidarite.eu

+32 2 535 06 78

► **Françoise Kemajou**, gedelegeerd bestuurder :

Francoise.Kemajou@pourolasolidarite.eu

+32 486 300 008



Zij zijn al lid:

